

11、完善水土保持措施总体布局图；

四、结论与建议

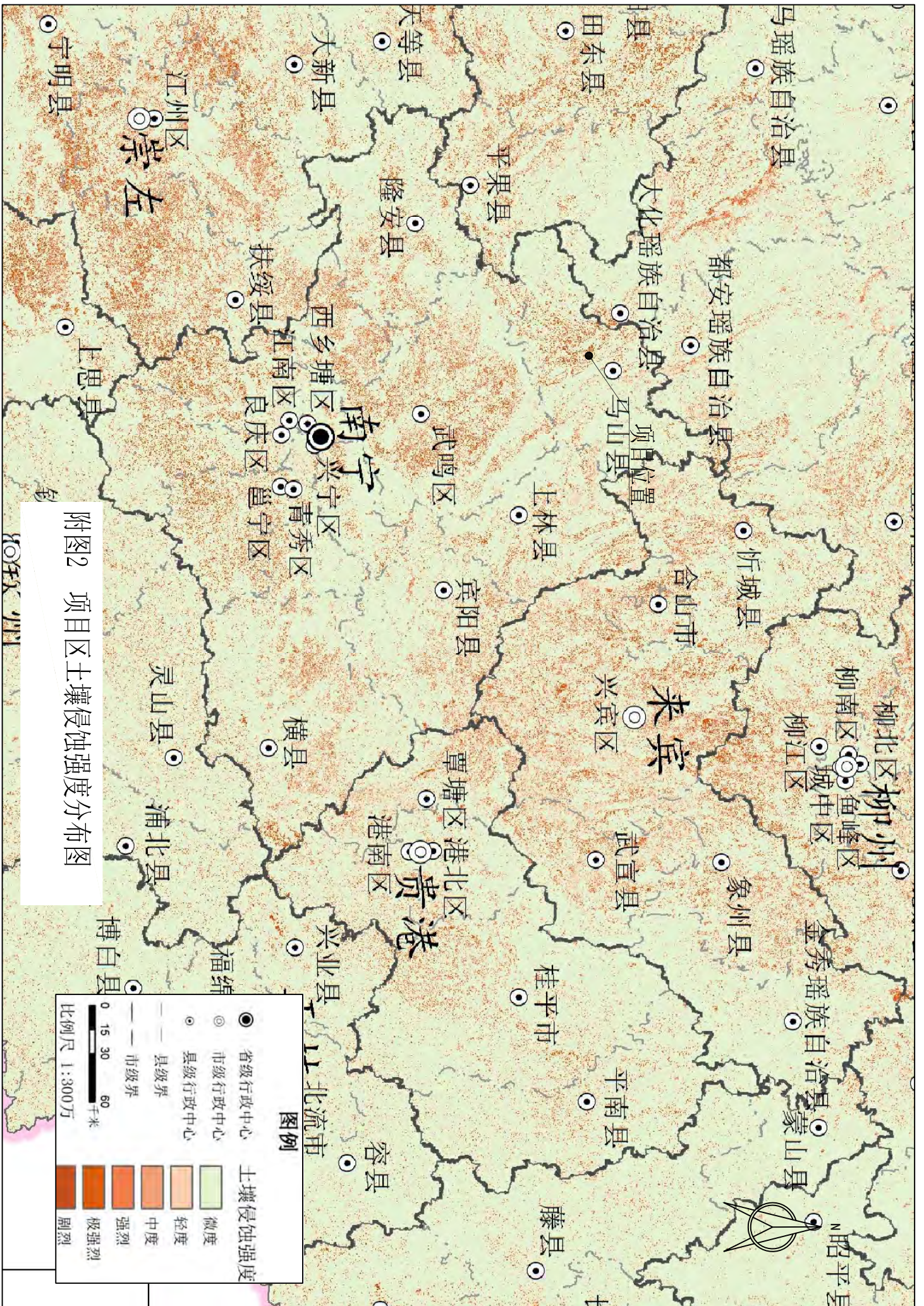
综上所述，方案编制基本符合有关技术标准的规定和要求，达到了可行性研究阶段深度，基本同意通过评审，经补充、修改完善后可上报审批。

专家： 孙树国

2021年5月20日



附图1 项目地理位置图



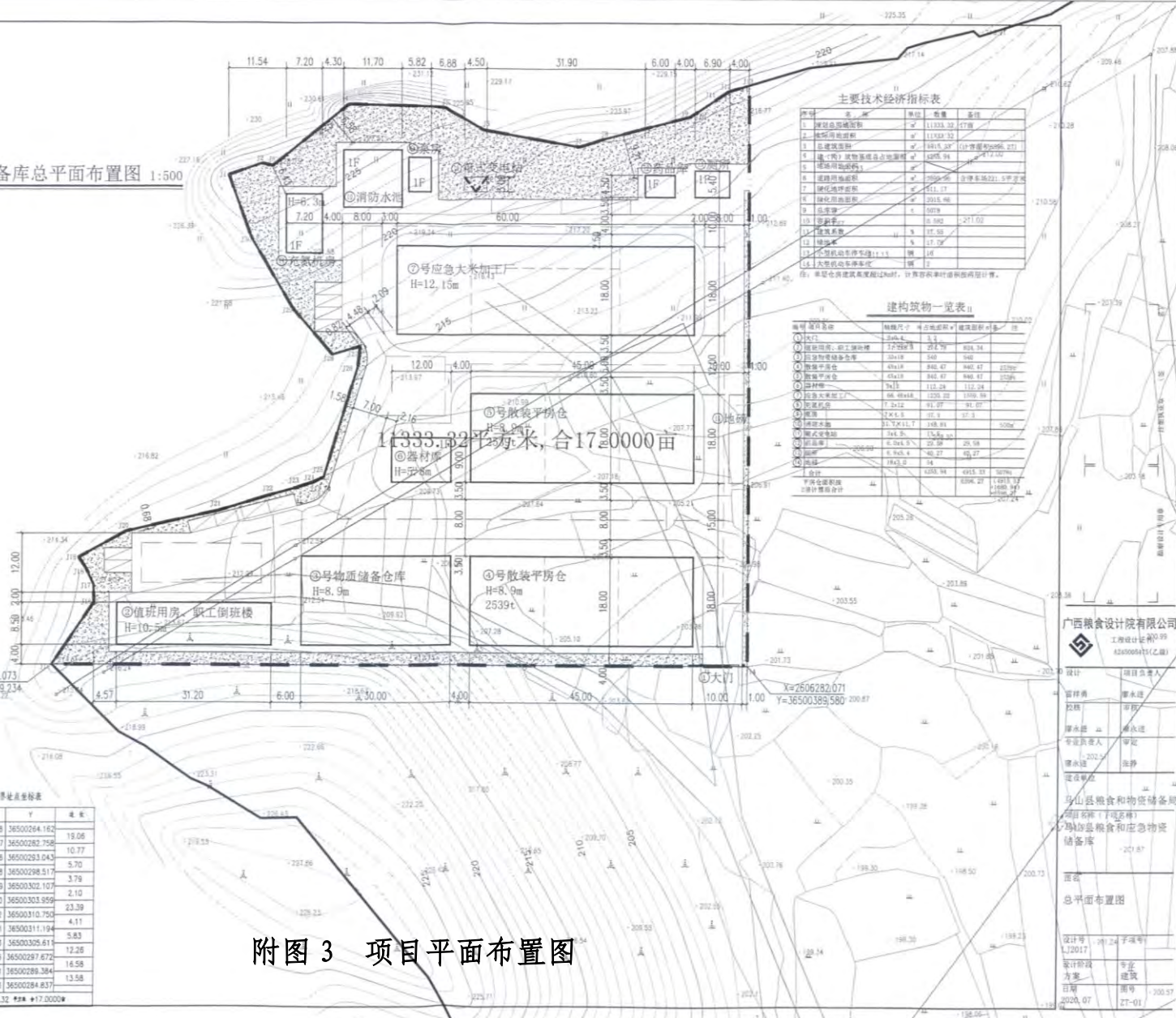
附图2 项目区土壤侵蚀强度分布图



姓名	日期	专业	名称
张		建筑	总平面
李		结构	基础
王		电气	配电
陈		给排水	给排水



马山县粮食和应急物资储备库总平面布置图 1:500



主要技术经济指标表

序号	名称	单位	数量	备注
1	建设用地面积	m ²	11333.32	红线内
2	建筑占地面积	m ²	11333.32	
3	总建筑面积	m ²	4815.27	(含附属用房286.21)
4	①号应急大米加工厂	m ²	4815.27	
5	②号散粮平房仓	m ²	4815.27	
6	③号散粮平房仓	m ²	4815.27	
7	④号散粮平房仓	m ²	4815.27	
8	⑤号散粮平房仓	m ²	4815.27	
9	⑥号散粮平房仓	m ²	4815.27	
10	⑦号散粮平房仓	m ²	4815.27	
11	⑧号散粮平房仓	m ²	4815.27	
12	⑨号散粮平房仓	m ²	4815.27	
13	⑩号散粮平房仓	m ²	4815.27	
14	⑪号散粮平房仓	m ²	4815.27	
15	⑫号散粮平房仓	m ²	4815.27	
16	⑬号散粮平房仓	m ²	4815.27	
17	⑭号散粮平房仓	m ²	4815.27	
18	⑮号散粮平房仓	m ²	4815.27	
19	⑯号散粮平房仓	m ²	4815.27	
20	⑰号散粮平房仓	m ²	4815.27	
21	⑱号散粮平房仓	m ²	4815.27	
22	⑲号散粮平房仓	m ²	4815.27	
23	⑳号散粮平房仓	m ²	4815.27	

建筑物一览表

序号	名称	轴网尺寸	占地面积	建筑面积	备注
1	①号应急大米加工厂	30.00x15.00	450.00	4815.27	
2	②号散粮平房仓	45.00x18.00	810.00	810.00	
3	③号散粮平房仓	45.00x18.00	810.00	810.00	
4	④号散粮平房仓	45.00x18.00	810.00	810.00	
5	⑤号散粮平房仓	45.00x18.00	810.00	810.00	
6	⑥号散粮平房仓	45.00x18.00	810.00	810.00	
7	⑦号散粮平房仓	45.00x18.00	810.00	810.00	
8	⑧号散粮平房仓	45.00x18.00	810.00	810.00	
9	⑨号散粮平房仓	45.00x18.00	810.00	810.00	
10	⑩号散粮平房仓	45.00x18.00	810.00	810.00	
11	⑪号散粮平房仓	45.00x18.00	810.00	810.00	
12	⑫号散粮平房仓	45.00x18.00	810.00	810.00	
13	⑬号散粮平房仓	45.00x18.00	810.00	810.00	
14	⑭号散粮平房仓	45.00x18.00	810.00	810.00	
15	⑮号散粮平房仓	45.00x18.00	810.00	810.00	
16	⑯号散粮平房仓	45.00x18.00	810.00	810.00	
17	⑰号散粮平房仓	45.00x18.00	810.00	810.00	
18	⑱号散粮平房仓	45.00x18.00	810.00	810.00	
19	⑲号散粮平房仓	45.00x18.00	810.00	810.00	
20	⑳号散粮平房仓	45.00x18.00	810.00	810.00	

界址点坐标表

点号	X	Y	备注
J1	2606381.443	36500284.837	7.05
J2	2606383.804	36500291.481	2.22
J3	2606383.348	36500293.858	19.74
J4	2606395.637	36500308.660	19.38
J5	2606395.463	36500328.440	8.95
J6	2606390.699	36500336.011	18.57
J7	2606387.262	36500355.279	5.59
J8	2606386.958	36500360.602	17.63
J9	2606393.481	36500377.646	0.08
J10	2606393.498	36500377.707	8.43
J11	2606397.145	36500383.006	2.90
J12	2606398.788	36500385.394	4.38
J13	2606400.065	36500388.582	117.99
J14	2606382.071	36500388.580	140.35
J15	2606382.073	36500249.234	15.23
J16	2606294.659	36500257.811	3.53
J17	2606298.189	36500257.657	3.42
J18	2606301.297	36500256.231	2.87
J19	2606303.698	36500254.667	10.87
J20	2606308.998	36500264.162	

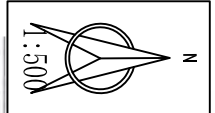
界址点坐标表

点号	X	Y	备注
J21	2606313.197	36500282.758	10.77
J22	2606316.406	36500283.043	5.70
J23	2606317.978	36500298.517	3.79
J24	2606319.179	36500302.107	2.10
J25	2606320.170	36500303.859	23.39
J26	2606342.552	36500310.750	4.11
J27	2606346.641	36500311.194	5.83
J28	2606344.953	36500325.611	12.26
J29	2606354.298	36500297.672	16.58
J30	2606388.651	36500289.384	13.58
J31	2606381.443	36500284.837	

附图3 项目平面布置图

广西粮食设计院有限公司
 工程设计院
 65009991(乙级)

设计: 张永进
 审核: 李永进
 校对: 王永进
 制图: 陈永进
 日期: 2024.07.27-01



点号	X	Y	高程
J1	2606381.443	3502034.837	7.05
J2	2606383.804	35020291.48	2.22
J3	2606383.346	3502023.658	19.74
J4	2606385.537	3502038.865	19.36
J5	2606385.443	3502032.444	8.95
J6	2606390.099	3502038.012	15.57
J7	2606397.252	3502055.273	5.59
J8	2606398.538	3502050.402	17.63
J9	2606382.481	3502037.444	0.06
J10	2606393.498	3502037.707	6.43
J11	2606397.145	3502038.106	4.33
J12	2606387.293	3502055.594	4.38
J13	2606403.095	3502049.582	117.89
J14	2606423.271	3502048.946	48.35
J15	2606422.073	3502044.234	14.23
J16	2606428.499	3502027.811	3.53
J17	2606428.199	3502025.657	3.42
J18	2606431.247	3502026.231	2.87
J19	2606433.891	3502024.467	10.97
J20	2606438.898	3502034.152	10.97



序号	区域	工程措施	植物措施	临时措施
1	主体工程区	表土剥离及覆土，排水工程	景观绿化，边坡防护	彩条布覆盖，临时拦挡

序号	行政区	区域	防治责任范围
1	南宁市马山县	主体工程区	1.13

序号	名称	单位	数量	备注
1	土方开挖	m ³	1200	
2	土方回填	m ³	1500	
3	石方开挖	m ³	500	
4	石方回填	m ³	300	
5	浆砌石	m ³	200	
6	混凝土	m ³	100	
7	钢筋	t	5	
8	人工	工日	10000	
9	材料	t	100	
10	其他			

序号	名称	结构	层数	面积	备注
1	宿舍楼	砖混	3	1200	
2	办公室	砖混	2	800	
3	食堂	砖混	2	600	
4	厕所	砖混	1	200	
5	围墙	砖混	1	1000	
6	大门	砖混	1	100	
7	其他				

广西华南岩土工程有限公司

设计：梁清辉
审核：左晓明
校核：梁清辉
设计：梁清辉
制图：梁清辉
比例：见大图

马山县粮食和应急物资储备库项目
水土保持措施总布局图

日期：2021.5
图号：附图4